



MI NEGOCIO  
**DIGITAL**

MANUAL DE  
USO APP

01. DESCARGA Y LOGIN	-----	3
02. MENÚ PRINCIPAL	-----	6
03. PERFIL	-----	8
04. PANEL	-----	10
05. CONTACTOS	-----	12
06. EVENTOS	-----	17
07. MENSAJES	-----	19
08. WEBSITE	-----	21
09. SOPORTE	-----	24

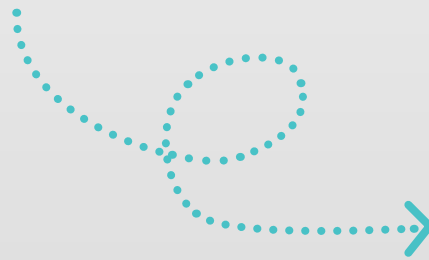
# ÍNDICE

# 01. | DESCARGA Y LOGIN

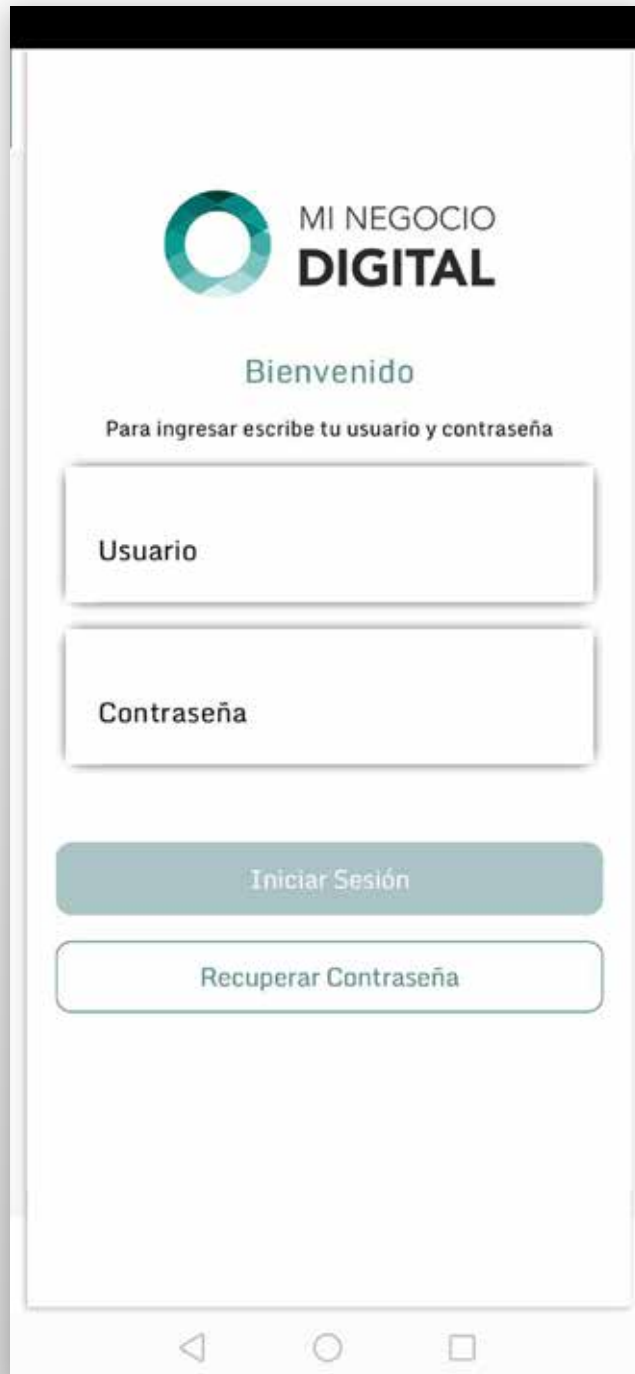
# DESCARGA Y LOGIN

Descarga la App Mi Negocio Digital, disponible para iOS y Android, e ingresa con tu Usuario y Contraseña.

Si olvidaste tu contraseña, selecciona **"Recuperar Contraseña"** y sigue los pasos para crear una nueva.



The screenshot shows the login interface of the Mi Negocio Digital app. At the top, the app's logo and name are displayed. Below the logo, the text "Bienvenido" is centered. Underneath, a prompt reads "Para ingresar escribe tu usuario y contraseña". There are two input fields: "Usuario" and "Contraseña". Below these fields are two buttons: "Iniciar Sesión" (highlighted in teal) and "Recuperar Contraseña". The bottom of the screen shows the standard Android navigation bar with back, home, and recent apps icons.



MI NEGOCIO  
DIGITAL

Bienvenido

Para ingresar escribe tu usuario y contraseña

Usuario

Contraseña

Iniciar Sesión

Recuperar Contraseña

# DESCARGA Y LOGIN

Con esta app puedes acceder a reportes e indicadores del total de contactos generados desde tu **Presencia en línea, Estadísticas, agendar Eventos, Agregar y Segmentar a tus contactos, así como visualizar y editar la información de tu página web.**

# 02 | MENÚ PRINCIPAL

# MENÚ PRINCIPAL

Una vez que accedes, encontrarás el Menú del lado izquierdo con las siguientes funciones:

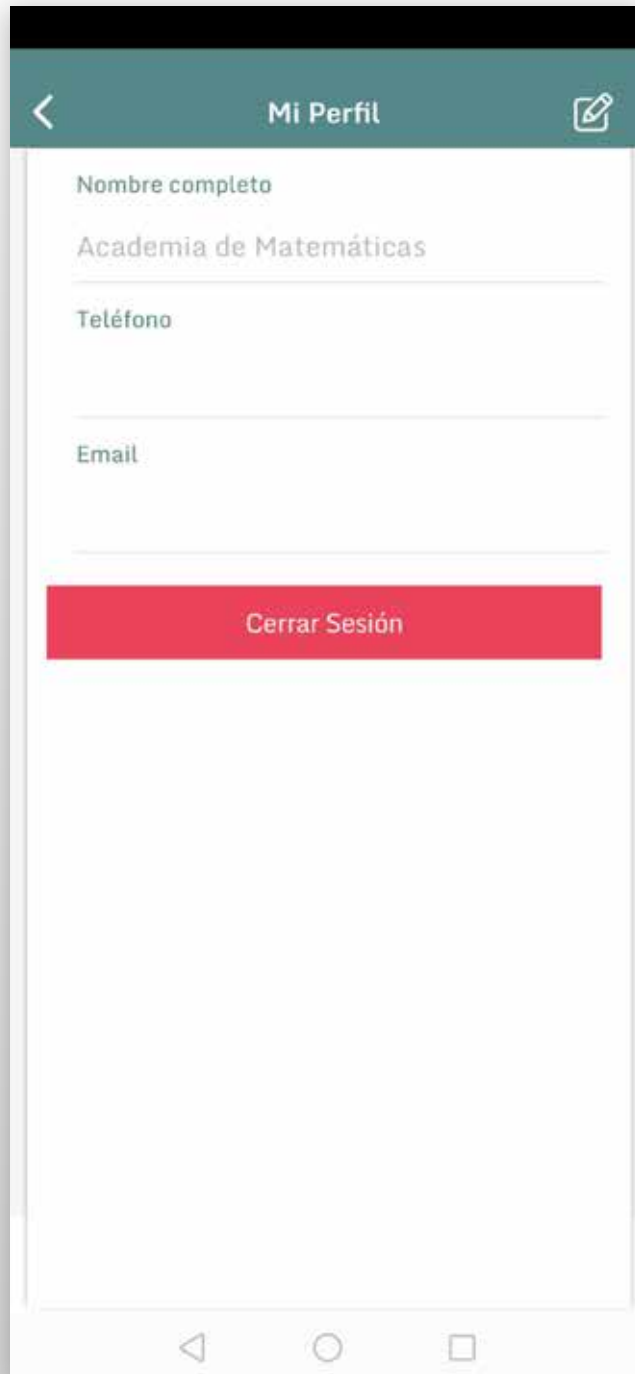
- ✓ Mi Perfil
- ✓ Preguntas Frecuentes
- ✓ Soporte



03.

PERFIL





# PERFIL

Visualiza tu información básica (**Nombre, Teléfono y Email**).

## ¿Cómo consultar tu perfil?

Ingresa al Menú de tu aplicación y selecciona "Mi Perfil".

## ¿Cómo cerrar tu sesión?

Desde la función " Mi Perfil", selecciona el botón "Cerrar Sesión" .

# 04. | PANEL

# PANEL

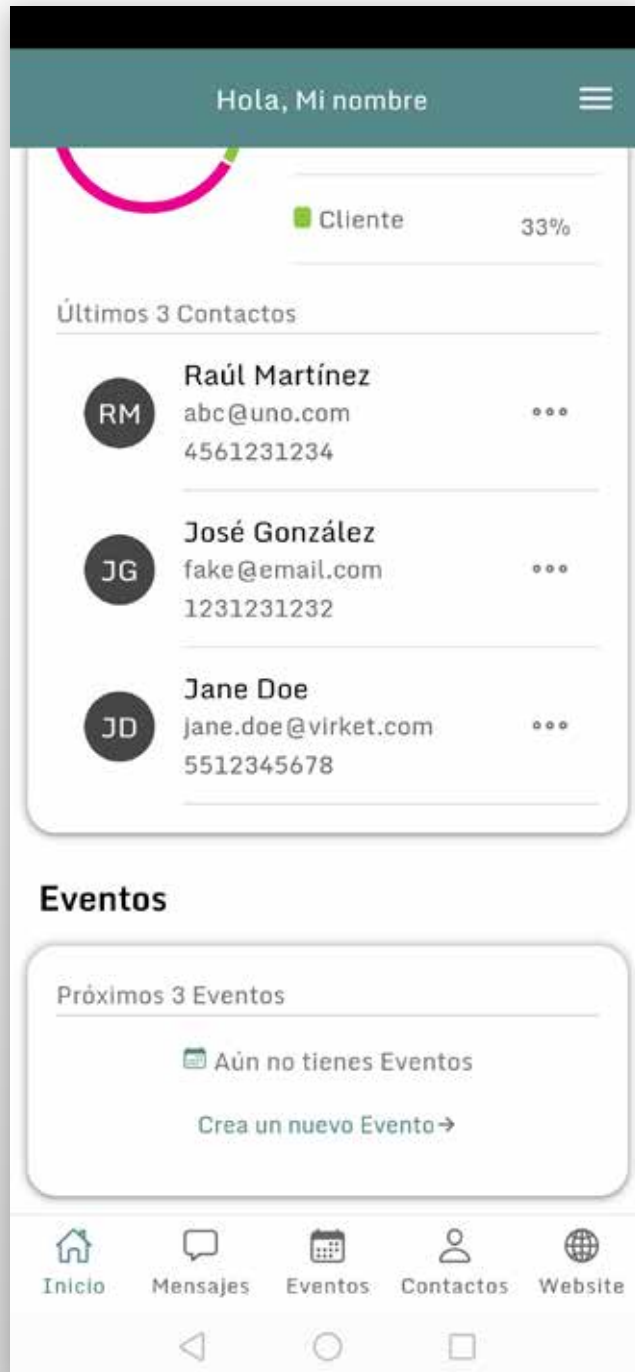
En el Panel de tu app encontrarás:

- ✓ **Visitas:** Número de visitas generadas a tu Página Web.
- ✓ **Mensajes:** Últimos mensajes recibidos desde tu página web.
- ✓ **Eventos:** Citas programadas para el día en curso.
- ✓ **Contactos:** Número de contactos de negocio agregados.



05.

CONTACTOS



# CONTACTOS

Consulta, agrega y clasifica a tus contactos de negocio.

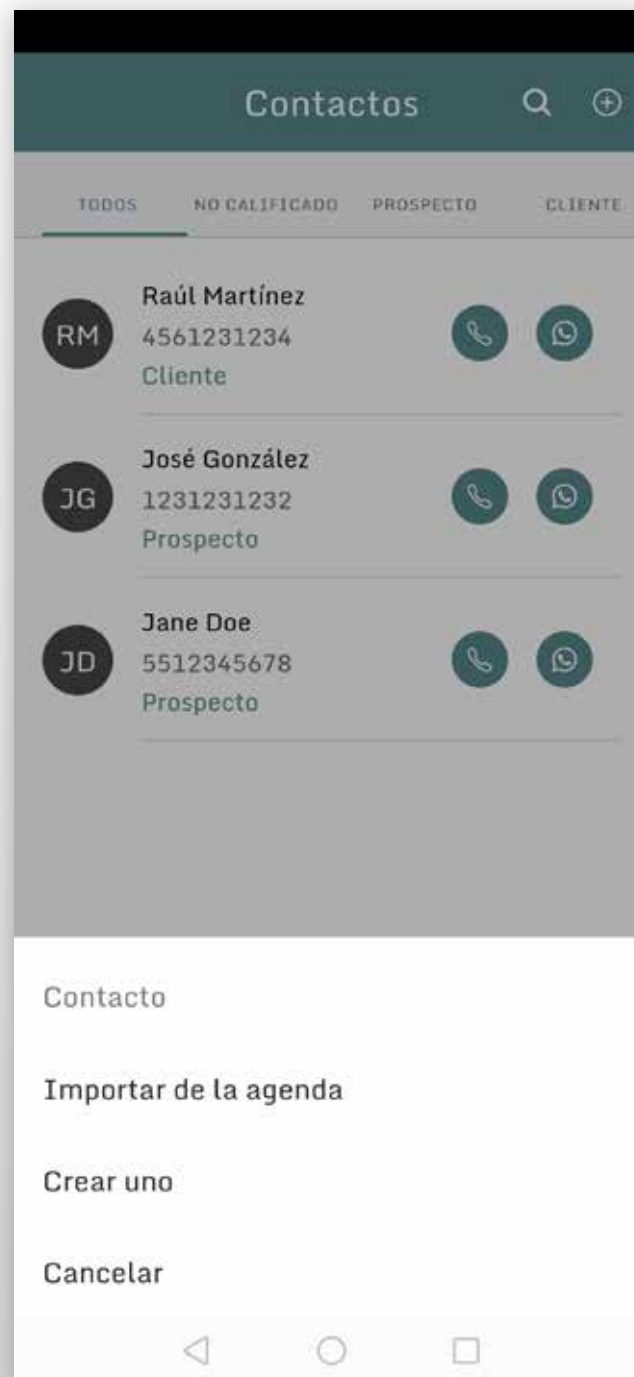
¿Cómo consultar un contacto?

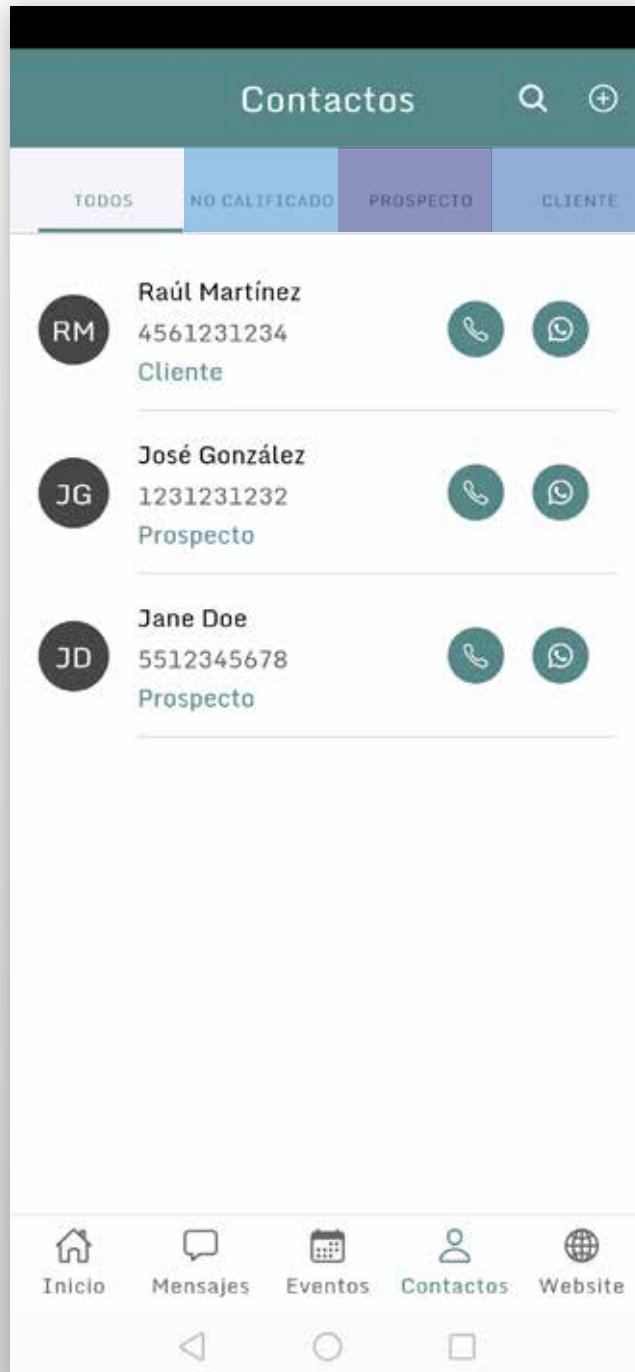
- 1) Ingresa a la función **“Contactos”** desde el Menú de la parte inferior de tu app.
- 2) Selecciona **“Todos”**
- 3) Busca o elige el contacto que deseas consultar.

# CONTACTOS

¿Cómo agregar un contacto?

- 1) Ingresa a la función **"Contactos"** desde tu Menú de la parte inferior.
- 2) Selecciona la opción **"Crear uno"**.
- 3) Captura los datos de tu nuevo contacto y da clic en **Guardar Contacto**.





# CONTACTOS

## ¿Cómo clasificar un contacto?

Clasifica a tus contactos según su nivel de interés en tu negocio (prospectos, clientes, etc.).

### Categorías de contactos:

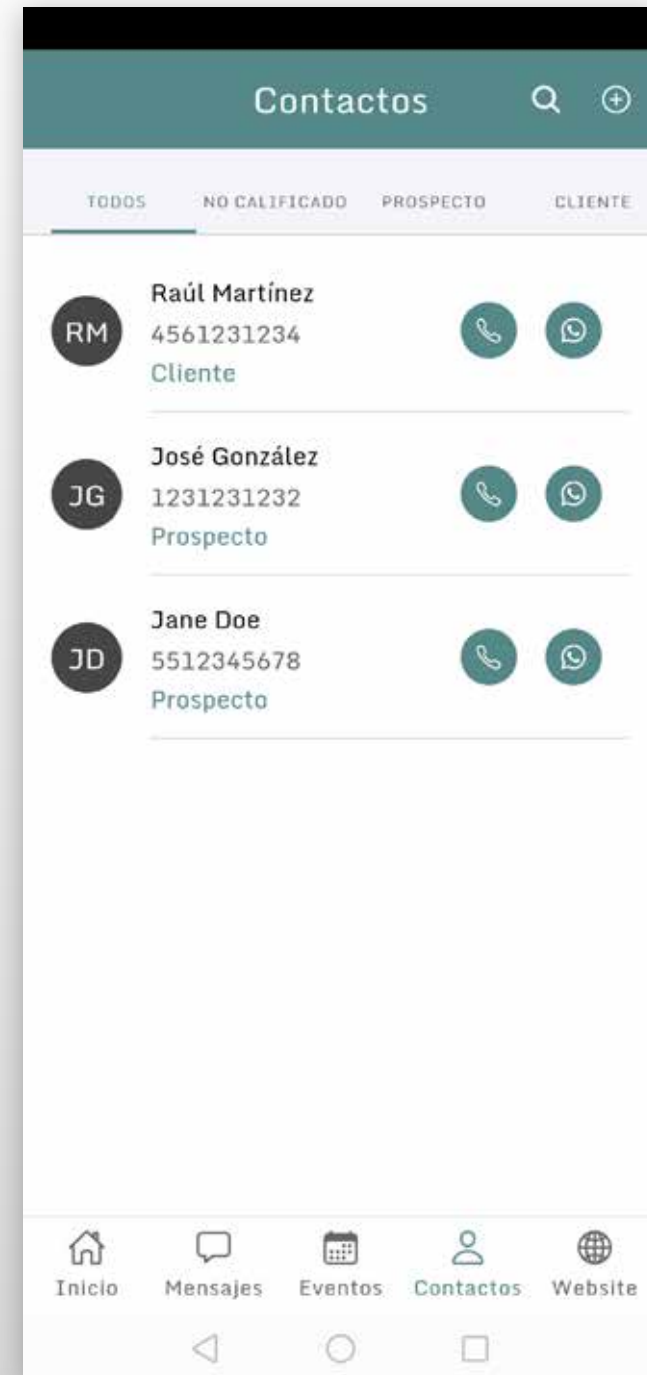
**No Calificado:** Aquellos a los que no has contactado.

**Prospecto:** Aquellos con los que has tenido comunicación y que pueden llegar a ser una oportunidad de venta.

**Cliente:** Registros que compran regularmente.

# CONTACTOS

- 1) Selecciona el contacto que quieres calificar.
- 2) Ubica y selecciona la categoría correspondiente.
- 3) Una vez seleccionada dicha categoría, selecciona **Guardar**.





# 06. | EVENTOS



# EVENTOS

Herramienta que te permite manejar tu agenda de trabajo: eventos, citas y reuniones.

## ¿Cómo agregar un evento?

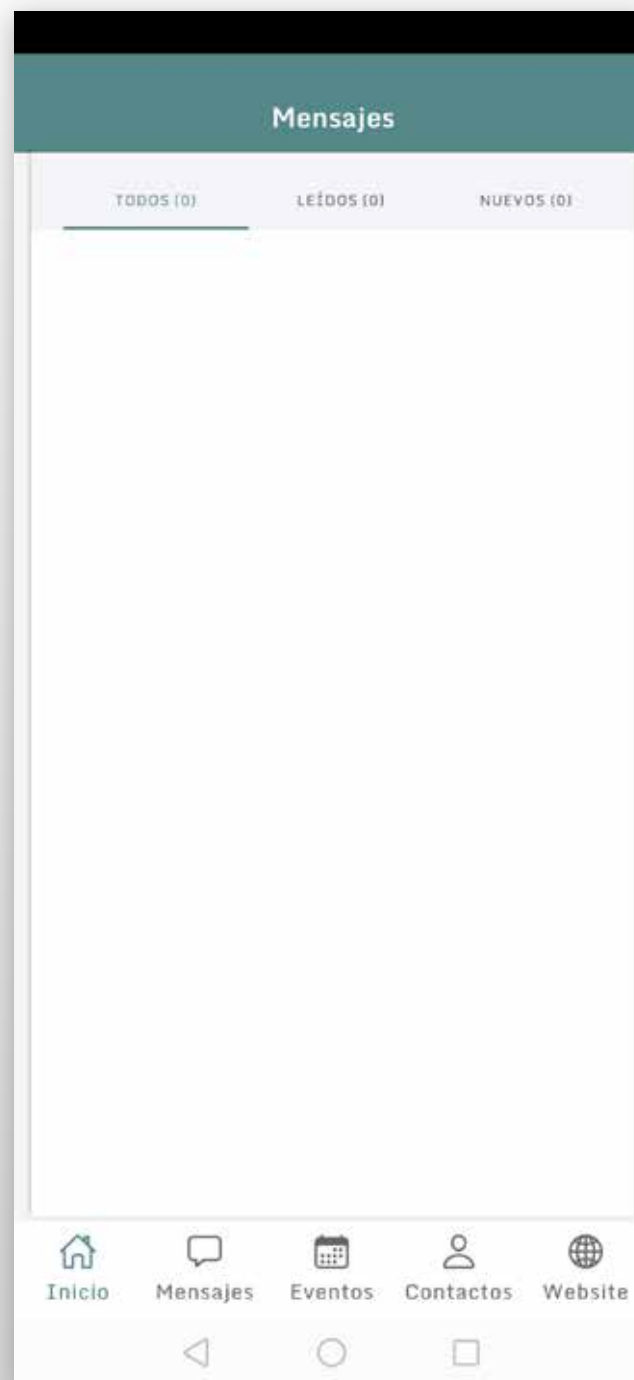
- 1) Ingresa a la sección **"Eventos"** desde tu Menú
- 2) Selecciona el ícono +
- 3) Captura la información de tu evento.

# 07. MENSAJES

# MENSAJES

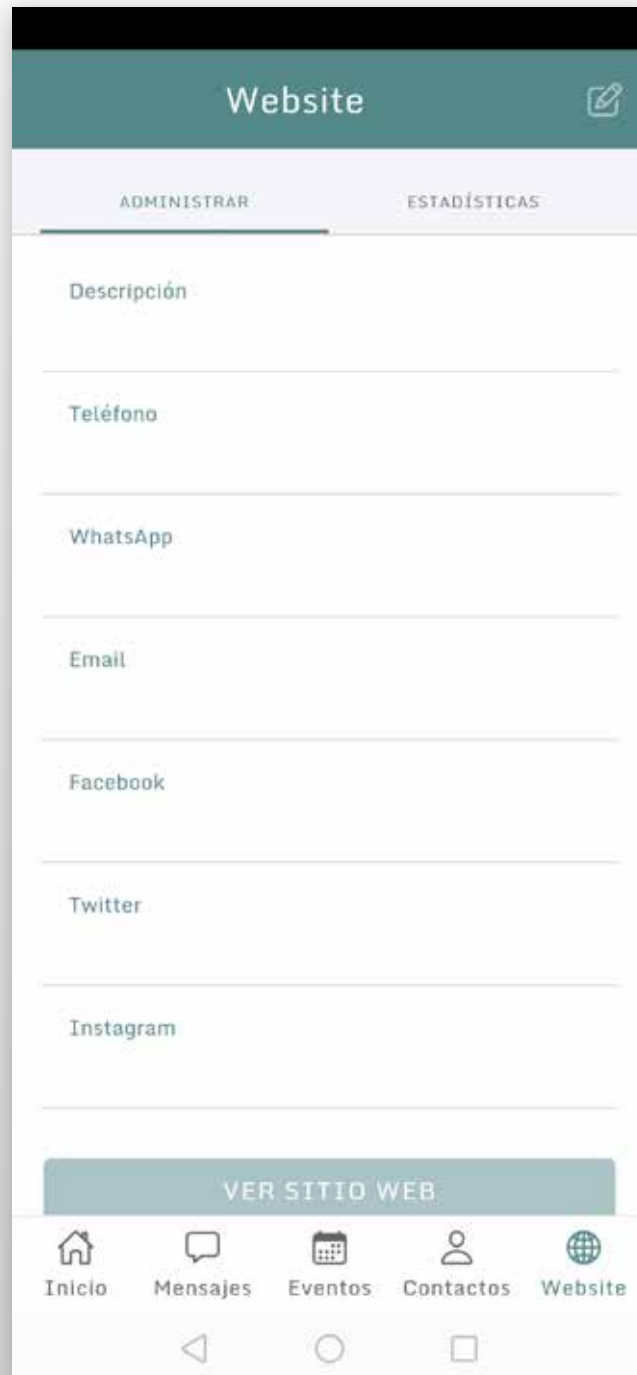
Desde tu app puedes consultar los mensajes de las personas que han visto tu presencia en línea y han dejado sus datos para que los contactes. También puedes darle seguimiento directo.

Para visualizar tus mensajes, ingresa a la opción **Mensajes de tu menú.**



08.

WEBSITE



# WEBSITE

Por medio de esta sección podrás visualizar, editar tu sitio web y conocer el número de visitas.

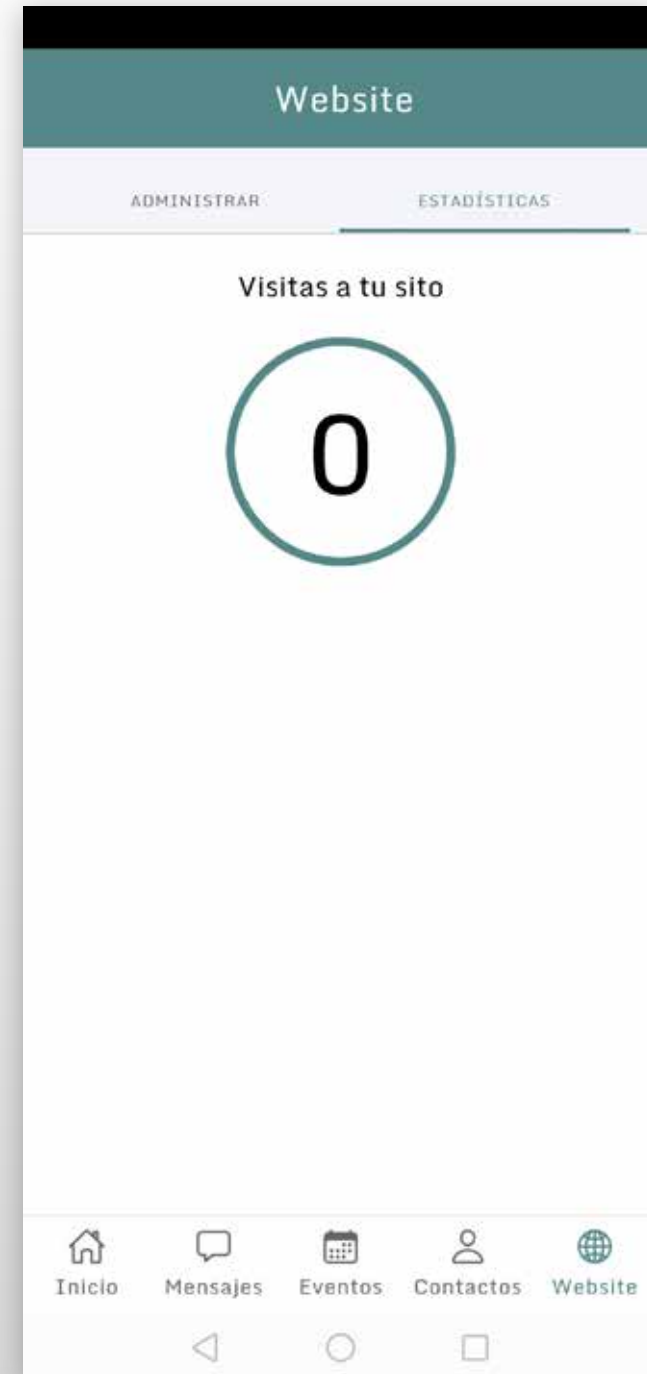
## **Edita la información de tu sitio web.**

Sólo ingresa a la opción Website de tu menú y selecciona la opción Administrar.

# WEBSITE

Consulta las estadísticas

Sólo ingresa a la opción Website de tu menú y selecciona la opción Estadísticas.



# 09. | SOPORTE





# SOPORTE

Ingresa al menú izquierdo de tu menú y selecciona la opción Menú.

**Vía correo electrónico:** Descripción por escrito del problema que se te presenta, la cual es recibida y gestionada de inmediato por el Centro de Atención al Cliente.



MI NEGOCIO  
**DIGITAL**